

VOGUE PATTERN SERVICE

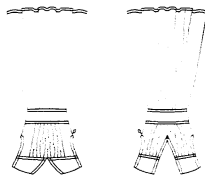
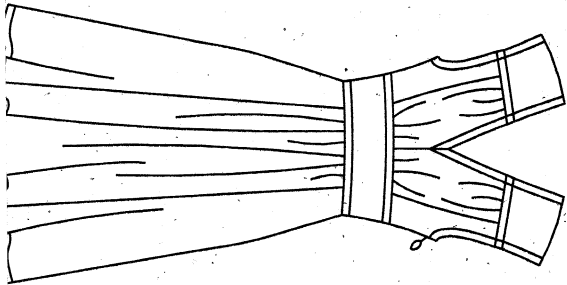
NEW YORK • LONDON • TORONTO • SYDNEY www.voguepatterns.com
 120 BROADWAY, NEW YORK 10271 © 2008 The McCall Pattern Company • PRINTED IN U.S.A. ALL RIGHTS RESERVED.
 Sold for individual home use only and not for commercial or manufacturing purposes. Réserve à un usage personnel.

Vogue

ENGLISH / FRANÇAIS

1086

Page 1 (3 pages)



FRONT
DEVAINT



\$ 30.00
\$ 33.00
ORANGE

X
CAN.
U.S.

V1086

AVERAGE/MOINS FACILE

MISSSES' DRESS: Slightly flared dress, mid-knee, has princess seams, very loose-fitting bodice with yokes, forming cap sleeves, above waist midriff and left side zipper closure.

NOTIONS: Dress: 12"/14" invisible zipper, Hooks and Eyes.

FABRICS: Crepe de Chine, Batiste and Charmeuse. Unsuitable for obvious diagonals. Allow extra fabric to match plaids or stripes. Use nap yardages/layouts for ple, shaded or one-way design fabrics. *with nap. **without nap.

NOTE: No provision made for above waist adjustment.

ROBE (J. femme): Robe légèrement évasée, au genou, avec coutures princesses, corsage très ample avec empièces formant les têtes de manche, corselet au-dessus de la taille et fermeture à glissière au côté gauche.

MERCERIE: Robe: Glissière invisible (30cm/35cm). Agrafes.

TISSUS: Crêpe de Chine, Batiste et Charmeuse. Rayures/grandes diagonales/ecossais ne conviennent pas. Complet non tenu des raccords de rayures/carreaux. *avec sens. **sans sens. N.B. Pas de dispositions pour l'ajustement au-dessus de la taille.

Séries: B5(8-10-12-14-16), GG(18-20-22-24)

SIZES	8	10	12	14	16	18	20	22	24
COMBINATIONS: B5(8-10-12-14-16), GG(18-20-22-24)	8	10	12	14	16	18	20	22	24
DRESS	45**/**	2%	2%	2%	2%	2%	2%	2%	2%
FUSIBLE INTERFACING	60**/**	1 7/8	2 1/8	2 1/8	2 1/8	2 1/8	2 1/8	2 1/8	2 1/8
ENTOILAGE THERMOCOLLANT	115cm**/**	2.4	2.6	2.6	2.7	2.7	2.7	3.0	3.0
ROBE	115cm**/**	1.8	2.0	2.0	2.0	2.2	2.2	2.2	2.3
LONGUEUR - DOS, VOTRE NUQUE À L'OURLET	175	178	182	187	192	197	202	207	212
LARGEUR, À L'OURLET	46.5	51cm	0.8	0.8	0.8	0.8	0.8	1.0	1.0
LONGUEUR - DOS, VOTRE NUQUE À L'OURLET	99	99	100	100	101	102	102	103	103
ROBE	38%	39	39 1/2	39 1/2	39 1/2	39 1/2	39 1/2	40%	40%
BACK LENGTH FROM BASE OF YOUR NECK	69	70	71 1/2	73 1/2	75 1/2	77 1/2	79 1/2	81 1/2	83 1/2
WIDTH, LOWER EDGE	18"	20"	7/8	7/8	7/8	7/8	7/8	1	1

4 BODICE BACK
5 YOKE BACK
6 YOKE FRONT

4 CORSAGE DOS
5 EMPIECEMENT DOS
6 EMPIECEMENT DEVANT