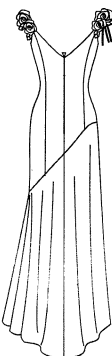
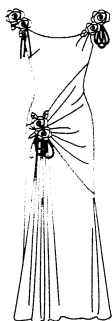


U.S. \$ 27.50
 CAN. \$ 33.00
 X
 ORANGE

V1015

ADVANCED/PLUS FACILE

FRONT
 DEVANT



MISSÉS' DRESS: Bias, floor-length lined dress has very close-fitting upper section, foundation with boning and hook and eye tape closure; pleats, front diagonal seams, back princess seams, back zipper, shoulder straps, shaped, below waist seaming and dress hangers, flared skirt has front godet and shaped hemline, self-fabric flowers in three sizes, leaves and streamers. Wrong side of fabric may show in flowers and leaves.

NOTIONS: Dress: 12"/14" Invisible Zippers, 3 Yds. of 3/4" Ribbon, 2 2/3 Yds. of 1/4" Boning, 1 1/2 Yds. of 1/2" Seam Binding, 3/8 Yd. of Hook and Eye Tape, Hooks and Eyes.

FABRICS: Crepe Back Satin, Charmeuse and Crepe. **Interfacing:** Nylon Fusible Knit. Unsuitable for obvious diagonals. Allow extra fabric to match plaids or stripes. Use nap yardages/layouts for pile, shaded or one-way design fabrics. *with nap. **without nap.

Combinations: AA(6-8-10-12), EE(14-16-18-20)

SIZES	6	8	10	12	14	16	18	20
DRESS								
45"/**	7 3/8	7 3/8	7 1/2	7 1/2	7 1/2	7 3/8	7 3/8	7 3/8
60"/**	5 1/2	5 1/2	5 1/2	5 1/2	5 1/2	5 5/8	5 5/8	5 5/8
FUSIBLE KNIT INTERFACING (Foundation)								
60"/, 7/8 yd.								
LINING								
45"	3 3/8	4	4	4	4	4 1/8	4 1/4	4 1/4

Back length from base of your neck	6 1/2	6 3/4	6 3/4	6 3/4	6 3/4	6 3/4	6 3/4	6 3/4
Dress	63 1/2	63 3/4	64	64 1/4	64 1/2	64 3/4	65	65 1/4

ROBE (J. femme): Robe en biais, au ras du sol, doublée, avec section supérieure très ajustée, bustier avec baleine et fermeture à ruban d'agrafes; plis, coutures diagonales au devant, coupe princesse au dos, glissière au dos, bretelles, couture au dessous de la taille avec forme et ganses d'accrochage, jupe évasée avec godet devant et ligne d'ourlet avec forme, fleurs du même tissu en trois tailles, manches et serpentines. L'envers du tissu peut avoir fleurs et feuilles.

MERCERIE: Robe: Glissières invisibles (30cm/35cm), 2.8m de Ruban (2cm), 2.7m de Baleine (6mm), 1.4m d'Extra-fort (1.3cm), 0.4m de Ruban d'agrafes, Agrafes.

TISSUS: Crêpe satin, Charmeuse et Crêpe. **Entoilage:** Tricot thermocollant de nylon. Rayures/grandes diagonales/écossais ne conviennent pas. Compte non tenu des raccords de rayures/carreaux. *avec sens. **sans sens.

Séries: AA(6-8-10-12), EE(14-16-18-20)

TAILLES	6	8	10	12	14	16	18	20
ROBE								
115cm/**	6.8	6.8	6.9	6.9	6.9	7.0	7.0	7.0
150cm/**	5.1	5.1	5.1	5.1	5.1	5.2	5.2	5.2
ENTOILAGE THERMOCOILLANT DE TRICOT (Bustier)								
150cm*, 0.8m								
DOUBLURE								
115cm	3.6	3.7	3.7	3.7	3.7	3.8	3.9	3.9

Longueur - dos, votre nuque à l'ourlet	6 1/2	6 3/4	6 3/4	6 3/4	6 3/4	6 3/4	6 3/4	6 3/4
Robe	161	162	163	163	164	164	165	166

PATTERN SERVICE
 NEW YORK • LONDON • TORONTO • SYDNEY • www.voguepatterns.com
 120 BROADWAY, NEW YORK, NY 10271 © 2007 The McCall-PATTErn Company • PRINTED IN U.S.A. ALL RIGHTS RESERVED.
 Sold for individual home use only and not for commercial or manufacturing purposes./Réserve à un usage personnel.