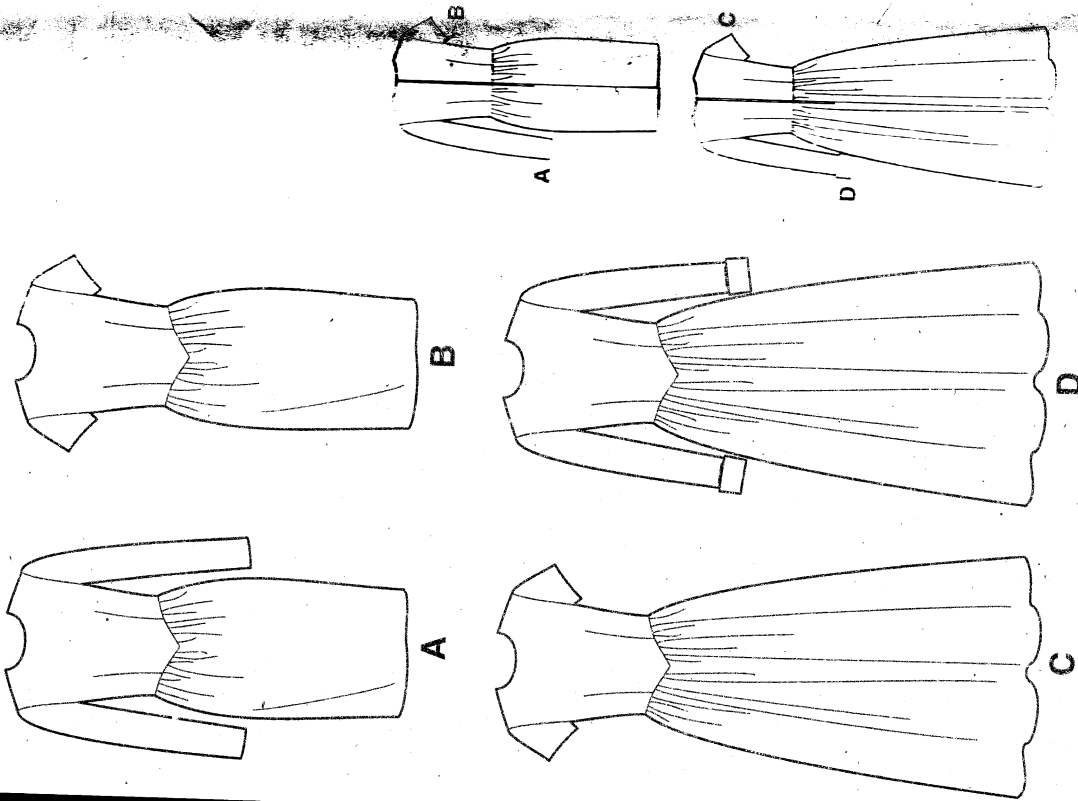


English/Spanish

Simplicity® 8244

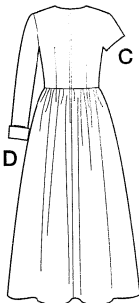
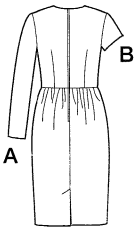


Web Site
http://www.simplicity.com

U.S. & Canada Toll-Free
1 800 888 2700

8244 12 PIECES

Tabla e instrucciones al interior en Español



MISSES'/MISS PETITE DRESS: Dress with skirt gathered to bodice at shaped waistline seam has back zipper and jewel neckline. A and B have short straight skirt with back vent. A has long sleeves; B and C have cap sleeves. C and D have long full skirt; D with contrast skirt has long sleeves with contrast cuffs.

Fabrics: Cotton and Cotton Blends, Challis, Jacquards. Lightweight Faille, Silk Linen, Sueded Silks/Rayons, Linen and Linen Blends. **Bodice and Sleeves D** also in Velvet. Extra fabric needed to match plaids, stripes or one-way design fabrics.

Notions: Thread, one 22" zipper, hook and eye, 1/2" shoulder pads. Look for Simplicity notions.

BODY MEASUREMENTS

Bust	31 1/2	32 1/2	34	36	38	40	42	44	46	In
Waist	24	25	26 1/2	28	30	32	34	37	39	"
Hip-9" below waist	33 1/2	34 1/2	36	38	40	42	44	46	48	"
Back-neck to waist	15 1/2	16	16 1/2	16 1/2	16 1/2	17	17 1/2	17 1/2	17 1/2	"
Sizes	8	10	12	14	16	18	20	22	24	
Sizes-European	34	36	38	40	42	44	46	48	50	
Dress A	45***	2%	2%	2%	2%	2%	3%	3%	3%	Yd
	60***	1%	1%	1%	1%	2%	2%	2%	2%	"
Interfacing - 1/4 yd. of 22" to 36" lightweight fusible or non fusible										
Dress B	45***	2%	2%	2%	2%	2%	2%	3	3	Yd
	60***	1%	1%	1%	1%	1%	1%	1%	2	"
Dress C	45***	3%	3%	3%	3%	3%	3%	3%	3%	Yd
	60***	2%	2%	2%	2%	2%	2%	2%	2%	"

Interfacing - 1/4 yd. of 22" to 36" lightweight fusible or non fusible

Dress Bodice and Sleeves D

45***	1%	1%	1%	1%	1%	1%	1%	1%	1%	Yd
60***	1%	1%	1%	1%	1%	1%	1%	1%	1%	"
Contrast Skirt and Cuffs										
45***	2%	2%	2%	2%	2%	2%	2%	2%	2%	Yd
60***	2%	2%	2%	2%	2%	2%	2%	2%	2%	"

Interfacing - 1/4 yd. of 22" to 36" lightweight fusible or non fusible

GARMENT MEASUREMENTS (Bust & Hip Printed on Pattern Tissue)

Finished back length from base of neck:										
Dress A, B	39%	40	40%	40%	40%	41	41 1/4	41 1/4	41 1/4	In
Dress C, D	49%	50	50%	50%	50%	51	51 1/4	51 1/4	51 1/4	"
Dress width A, B	37	38	39%	41%	43%	45%	47%	49%	51%	"
Dress width C, D	61	62	63%	65%	67%	69%	71%	73%	75%	"

*without nap **with nap ***with or without nap

ROBE POUR JEUNE FEMME

Robe en pointe avec glissière à l'arrière. A et B avec jupe droite courte et fente au dos. A à manches longues avec mancherons. C et D avec jupe longue ample; D avec jupe contrastante et manches longues à poignets contrastants.

Tissus: Côté et cotonnades, Étamine, Damas, Faille légère, mélange Soie et lin, Soies/rayonnés suédées, Toile de lin et tissus semblables. **Corsage et manches D** en Velours aussi. Prévoyez davantage de tissu pour raccorder les écossais, rayures ou motifs unidirectionnels.

Mercerie: Fil, une glissière de 55cm, une agrafe, une paire d'épaulettes de 6mm. Demandez la mercerie Simplicity.

MESURES NORMALISEES

Poitrine	80	83	87	92	97	102	107	112	117	cm
Taille	61	64	67	71	76	81	87	94	99	"
Hanches (23cm au-dessous de la taille)	85	88	92	97	102	107	112	117	122	"
Dos (encolure à taille)	40	40.5	41.5	42	42.5	43	44	44	44.5	"
Tailles	8	10	12	14	16	18	20	22	24	
Tailles-Française	36	38	40	42	44	46	48	50	52	
Robe A	115cm**	2.20	2.30	2.30	2.40	2.80	2.90	3.00	3.10	3.10 m
	150cm**	1.70	1.70	1.70	1.80	1.90	2.00	2.00	2.00	2.00 "
Entoilage - 0.30m de 55cm à 90cm léger, thermocollant ou non										
Robe B	115cm**	2.00	2.00	2.00	2.50	2.50	2.60	2.70	2.80	m
	150cm**	1.50	1.50	1.50	1.50	1.70	1.70	1.70	1.80	"
Robe C	115cm**	2.90	2.90	2.90	3.00	3.00	3.10	3.30	3.30	m
	150cm**	2.20	2.20	2.20	2.60	2.60	2.60	2.60	2.60	"

Entoilage des robes B, C - 0.40m de 55cm à 90cm léger, thermocollant ou non

Corsage et manches de la robe D

115cm**	1.20	1.20	1.20	1.30	1.40	1.50	1.60	1.70	1.70	m
150cm**	1.00	1.10	1.20	1.20	1.20	1.20	1.20	1.30	1.30	"
Jupe et poignets contrastants										
115cm**	2.20	2.20	2.20	2.20	2.20	2.20	2.20	2.20	2.20	m
150cm**	2.00	2.00	2.00	2.00	2.00	2.00	2.00	2.00	2.00	"

Entoilage - 0.50m de 55cm à 90cm léger, thermocollant ou non

MESURES DU VETEMENT (Tours de poitrine & hanches imprimés sur le papier de soie)

Longueur finie du dos depuis la base du cou:										
Robes A, B	101	102	102	103	104	104	105	105	106	cm
Robes C, D	126	127	127	128	129	130	130	131	131	"
Largeur des Robes A, B	94	96.5	100.5	105	111	116	121	126	131	"
Largeur des Robes C, D	155	158	161	166	172	177	182	187	192	"

*sans sens **avec sens ***avec ou sans sens

U.S. & Canada Toll-Free
1-888-588-2700

Site
www.simplicity.com

E-Mail
info@simplicity.com