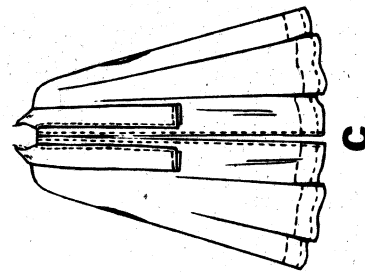
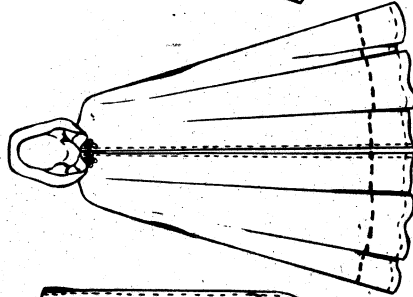


MCCALL'S

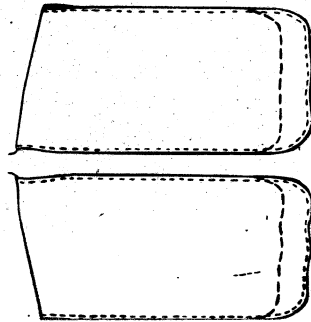
8936



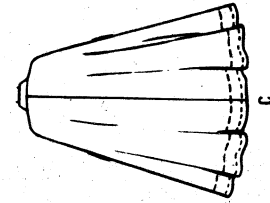
C



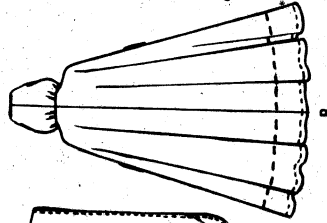
B



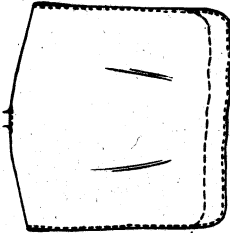
A



C



B



A

Copyright © 1997, The McCall Pattern Co., 11 Penn Plaza, New York 10001. All Rights Reserved. Printed in U.S.A. Trademarks Reg. U.S. Pat. & TM Off. Marca Registrada

8936
7 PIECES

MISSES' CAPES: Straight, unlined cape A in two lengths, has side openings. Full-length, flared, unlined cape B has lined hood pleated at neckline and frog closure. Flared, unlined cape C in two lengths has tie collar. Cape B and C have slit arm openings. All views: topstitch trim.

CAPES POUR JEUNE FEMME: cape A droite, non doublée, en deux longueurs, avec ouverture sur les côtés. Cape B longue non doublée, en forme, avec capuche doublée, plissée à l'encolure et fermée par un brandebourg. Cape C en deux longueurs, non doublée, non doublée, en forme avec col noué. Capes B et C avec fentes pour les bras. Tous modèles: surpiqûre décorative.

SUGGESTED FABRICS: All Views - Wool • Wool Blends • Melton • Double Knits • Gabardine • Mohair • Alpaca • Velveteen • Double Jersey • Wool Crepe • Tweed • Fleece • Flannel • Velvet. **NOTE:** Not Suitable For Diagonals.

TISSUS CONSEILLES - Tous modèles - Laine • Lainage • Gros lainage • Jersey double • Gabardine • Mohair • Alpaga • Velours de coton • Jersey doublé • Crêpe de laine • Tweed • Tissu molletonné • Flanelle • Velours. N.B. Les diagonales ne conviennent pas.

BODY MEASUREMENTS

Size	6	8	10	12	14	16	18	20	
Bust	30½	31½	32½	34	36	38	40	42	Ins.
Waist	23	24	25	26½	28	30	32	34	
Hip	32½	33½	34½	36	38	40	42	44	
Back waist length	15½	15¾	16	16¼	16½	16¾	17	17½	

Fits sizes 6 thru 20

MESURES

Taille	6	8	10	12	14	16	18	20	
Tour de poitrine	78	80	83	87	92	97	102	107	cm
Tour de taille	58	61	64	67	71	76	81	87	cm
Tour de hanches	83	85	88	92	97	102	107	112	cm
Longueur dos	39.5	40	40.5	41.5	42	42.5	43	44	cm

Convient pour les tailles 6 à 20

VIEW A - Cape (Longer length)									
55"*		2¾							Yds.
60"*		2¾							"
VIEW A - Cape (Shorter length)									
55"*		2¾							"
60"*		2¾							"
VIEW B - Cape (Longer length)									
55"*		5½							Yds.
60"*		5½							"
VIEW B - Cape (Shorter length)									
55"*		4¼							"
60"*		4							"
Hood Lining - 45"*									Yd.
									5
VIEW C - Cape (Longer length)									
60"*		4¾							Yds.
VIEW C - Cape (Shorter length)									
60"*		3¾							"

MODELE A - Cape (version plus longue)									
140cm*		2.60							m
150cm*		2.60							m
MODELE A - Cape (version plus courte)									
140cm*		2.40							m
150cm*		2.30							m
MODELE B - Cape (version plus longue)									
140cm*		5.00							m
150cm*		4.60							m
MODELE B - Cape (version plus courte)									
140cm*		3.90							m
150cm*		3.60							m
Doublure pour la capuche - 115cm**									m
									0.50
MODELE C - Cape (version plus longue)									
150cm*		4.00							m
MODELE C - Cape (version plus courte)									
150cm*		3.40							m

*With Nap **Without Nap - Use With Nap Yardages and layouts for pile, knit or one-way design fabrics. Additional Fabric may be needed to match stripes or plaids.

*A sens **Sans sens - Utilisez le métrage à sens pour les tissus pelucheux, les jerseys ou et les imprimés à sens. Il faut davantage de tissu pour raccorder les rayures ou les écossais.

NOTIONS: Thread. **View B** - 1 Coat Hook, 1 Frog Closure; **View C** - 1 Coat Hook and Eye.

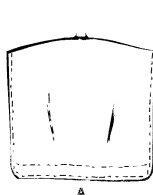
MERCERIE - Fil. Modèle B - 1 agrafe spéciale pour manteau, 1 brandebourg. **Modèle C** - 1 agrafe spéciale pour manteau.

FINISHED GARMENT MEASUREMENTS

Back length from normal neckline									
View A (Longer length)		49							Ins.
View B (Longer length)		56							"
View B (Shorter length)		48							"
View C (Longer length)		48							"
View A, C (Shorter length)		44							"

MESURES DU VETEMENT FINI

Longueur dos depuis encolure naturelle									
Modèle A (version plus longue)		124							cm
Modèle B (version plus longue)		142							cm
Modèle B (version plus courte)		122							cm
Modèle C (version plus longue)		122							cm
Modèle A, C (version plus courte)		112							cm



A



B



C