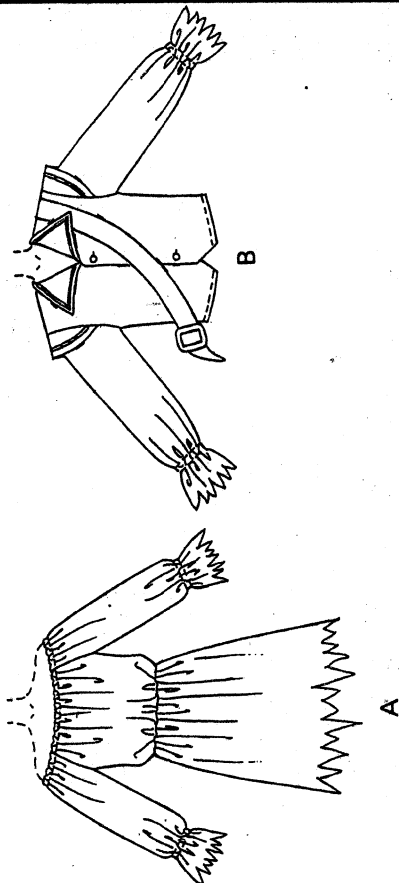
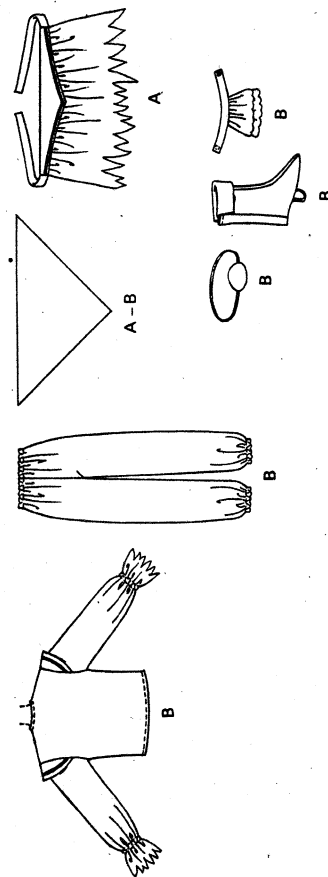


8437 McCALL'S®

FRONT



BACK



Copyright © 1996, The McCalls Pattern Co., 11 Penn Plaza, New York, NY 10001. All Rights Reserved. Printed in U.S.A. Trademarks Reg. U.S. Pat. & TM Off. Marca Registrada

8437
22 PIECES

ADULTS', BOYS' AND GIRLS' COSTUMES: Included in this package are instructions and pattern pieces to make "sea wench" (view A) and pirate (view B) costumes.

DEGUISEMENTS POUR ADULTE, GARÇONNET ET FILLETTE: patrons et instructions compris pour faire les déguisements "sea wench" (modèle A) et pirate (modèle B).

SIZES	Boys/Girls'			Misses' and Men's				Ins.
	7	8-10	12-14	Small	Medium	Large	X-Large	
Bust/Chest	26	27-28½	30-32	31½-32½	34-36	38-40	42-44	"
Waist	23	23½-24½	25½-26½	24-25	26½-28	30-32	34-37	"
Hip	27	28-30	32-34	33½-34½	36-38	40-42	44-46	"
Back waist length	11½	12-12¾	13½-14¼	15¼-16	16¼-16½	16¾-17	17¼-17½	"

NOTE: For Suggested Fabrics and Notions, see Sewing Guide.

VIEW A - Costume (Sea Wench)

Dress (Top Front and Back and Sleeves)

45"***	2½	2¼	2½	2¾	2¾	2¾	2½	Yds.
60"***	1¾	1½	1¾	1¾	2¼	2¼	2½	"

Contrast (Skirt)

45"***	1¼	1¼	1½	1½	1½	1½	1½	"
60"***	¾	¾	¾	¾	¾	¾	¾	"

Overskirt

45" thru 60"*** ½ ½ " "

Contrast (Waistband and Ties)

45" thru 60"*** or 72" Felt ¼ ¼ " "

Scarf - 44" thru 60"*, ¾ yd.**

VIEW B - Costume (Pirate)

Jacket

45"***	1½	1½	1½	1¾	1¾	2¼	2¼	Yds.
60"***	1	1	1¼	1¾	1½	1½	1½	"

Contrast (Sleeves and Collar)

45"***	¾	¾	1	1	1	1	1	"
60"***	¾	¾	¾	1	1	1	1	"

Batting (Hem)

45" thru 60"*** ¾ ¾ " "

Interfacing - 21" thru 25", 1 yd.

Pants

45"***	2	2¼	2¾	2¾	2¾	2¾	2¾	Yds.
60"***	1	1½	2	2	2	2	2	"

Sash - 45" thru 60"***

or 72" Felt ¼ ¼ " "

Contrast (Buckle) - Remnant, 4" x 3½"

Spats (Front and Band)

45"***	¾	¾	¾	¾	¾	¾	¾	"
60"***	¾	¾	¾	¾	¾	¾	¾	"
72" Felt	½	½	½	½	½	½	½	"

Spats (Back) - Remnant, 13" x 11½"

Eye Patch - Felt Remnant, 6" x 4"

Interfacing - Felt Remnant, 3" x 4"

Eye Patch (Other Fabrics) - Remnant, 3" x 4"

Scarf - 45" thru 60"*, ¾ yd.**

***With or Without Nap - Additional Fabric may be needed to match stripes or plaids.

FINISHED GARMENT MEASUREMENTS

Back length from normal neckline								
Jacket A	15¾	17	18½	22	22½	23	23½	Ins.
Side length from natural waistline								
Pants B	32	36	39½	42	42½	43	43½	"
Measurement at bustline								
Dress A	45½	48	51½	54	57½	61½	65½	"
Jacket B	34½	37	40½	43	46½	50½	54½	"
Measurement at hipline								
Skirt A	43	46	50	52	55½	59½	63½	"
Pants B	33	36	40	41	44½	48½	52½	"

MESURES

TAILLES	Garçonnet/Fillette			Jeune femme et homme				cm
	7	8-10	12-14	Petite	Moyenne	Grande	X-Grande	
Tour de poitrine	66	69-73	76-81	80-83	87-92	97-102	107-112	cm
Tour de taille	58	60-62	65-67	61-64	67-71	76-81	87-94	cm
Tour de hanches	69	71-76	81-87	85-88	92-97	102-107	112-117	cm
Longueur dos	29 5	31-32 5	34 5-36	40-40 5	41 5-42	42 5-43	44-44 5	cm

N.B. Pour les tissus conseillés et la mercerie voyez les instructions de couture.

MODELE A - Déguisement (Sea Wench)

Robe (devant et dos et manches)

115cm***	1.30	2.10	2.20	2.50	2.50	2.50	2.60	m
150cm***	1.30	1.40	1.40	1.60	2.10	2.50	2.60	m

Partie contrastante (jupe)

115cm***	1.10	1.20	1.30	1.30	1.40	1.40	1.40	m
150cm***	0.60	0.60	0.70	0.70	1.40	1.40	1.40	m

Jupe de dessus

115 à 150cm*** 0.40 0.40 0.50 0.50 0.50 0.50 0.50 m

Parties contrastantes (ceinture et liens)

115 à 150cm*** ou Feutrine en 180cm 0.20 0.30 0.30 0.30 0.30 0.30 0.30 m

Foulard - 115 à 150cm*, 0.80m**

MODELE B - Déguisement (Pirate)

Veste

115cm***	1.10	1.10	1.20	1.60	1.70	1.90	2.00	m
150cm***	0.90	0.90	1.10	1.30	1.40	1.40	1.50	m

Parties contrastantes (manches et jabot)

115cm***	0.80	0.90	0.90	1.60	1.70	1.70	1.70	m
150cm***	0.70	0.70	0.80	0.90	0.90	1.10	1.10	m

Quatine (volant)

115 à 150cm 0.40 0.40 0.40 0.40 0.40 0.50 0.50 m

Entoilage - 53 à 64cm, 0.90m

Pantalon

115cm***	1.80	2.00	2.20	2.30	2.40	2.40	2.40	m
150cm***	1.00	1.10	2.20	2.30	2.40	2.40	2.40	m

Grande ceinture - 115 à 150cm* ou Feutrine en 180cm 0.30 0.30 0.30 0.30 0.30 0.30 0.30 m**

Partie contrastante (boucle) - Reste de tissu, 10cm x 9cm

Gaïtères (devant et bande)

115cm***	0.50	0.50	0.50	0.60	0.60	0.60	0.60	m
150cm***	0.40	0.40	0.40	0.40	0.40	0.40	0.40	m

ou Feutrine en 180cm

Gaïtères (dos) - Reste de, 33cm x 29cm

Couvre-œil - Reste de feutrine de, 15cm x 10cm

Entoilage - Reste de, 8cm x 10cm

Couvre-œil (Autres tissus) - Reste de, 8cm x 10cm

Foulard - 115 à 150cm*, 0.80m**

***Avec ou Sans sens - Il faut davantage de tissu pour raccorder les rayures ou les écosails.

MESURES DU VETEMENT FINI

Longueur du depuis encolure naturelle								
Veste A	40	43	47	56	57	58	60	cm
Longueur côté depuis taille naturelle								
Pantalon B	81	91	100	107	108	109	111	cm
Mesure à la poitrine								
Robe A	116	122	131	137	146	156	166	cm
Veste B	88	94	103	109	118	128	138	cm
Mesure aux hanches								
Jupe A	109	117	127	132	141	151	161	cm
Pantalon B	84	91	102	104	113	123	133	cm